

MVO-jaarverslag  
2023



# Inleiding

Pro Warehouse heeft MVO (Maatschappelijk Verantwoord Ondernemen) hoog in het vaandel staan en streeft ernaar in alle opzichten duurzaam te zijn. Als organisatie zijn we vastbesloten om duurzame groei te realiseren, waarbij we ons inzetten om een positieve bijdrage te leveren aan de maatschappij. Dit doen we door de drie uitgangspunten milieu, duurzaamheid en maatschappij mee te nemen in onze missie, visie en dagelijkse werkzaamheden.

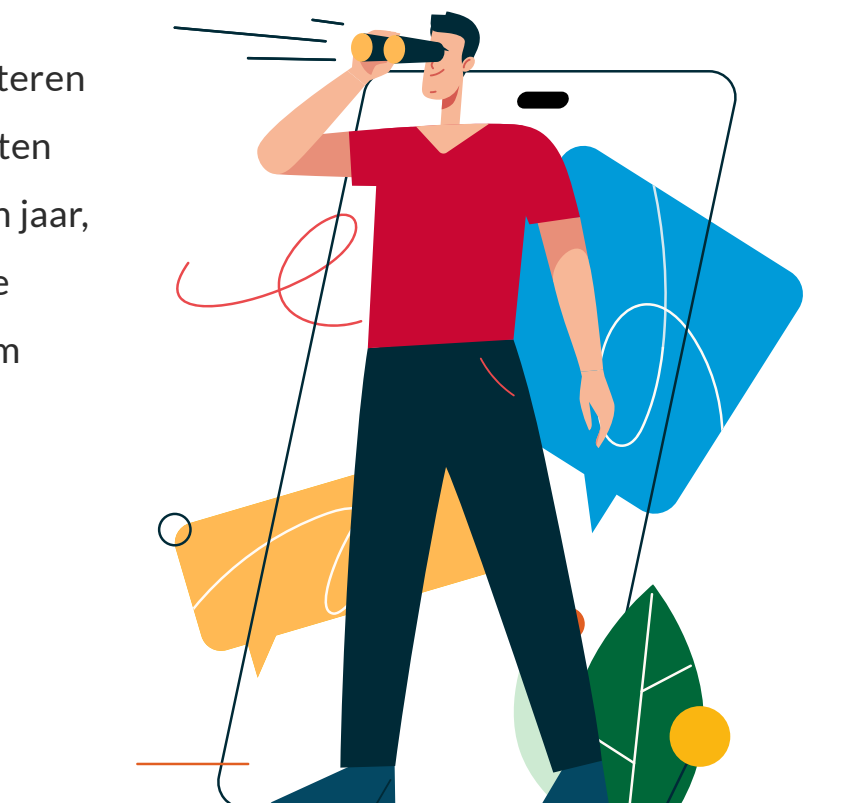
In dit MVO-jaarverslag presenteren we onze belangrijkste activiteiten en prestaties van het afgelopen jaar, doelen voor de toekomst, en de stappen die wij ondernemen om deze te bereiken.

## **Visie: hoe zien wij de toekomst?**

*Met Apple platformen optimale impact binnen de IT-sector maken in de combinatie van People, Planet en Profit.*

## **Missie: hoe maken we dat waar?**

*Door het op maat adviseren, leveren, implementeren en beheren van Apple platformen.*



## People

Pro Warehouse streeft ernaar om op alle mogelijke manieren de beste werkgever voor onze medewerkers te zijn. Zo ligt bij ons de nadruk op gezondheid & veiligheid, persoonlijke ontwikkeling, diversiteit en inclusie, eerlijke kansen, communicatie en verhouding tussen werkgever en werknemer. Daarnaast investeren wij in social return en certificeringen.

- 🔗 Wij stimuleren de inzetbaarheid en persoonlijke ontwikkeling van onze medewerkers door trainingen, coaching en doorgroeimogelijkheden aan te bieden.
- 🔗 We hebben veel aandacht voor een gezonde werk-privé balans.
- 🔗 Regelmatige veiligheidsinspecties, bhv-trainingen en het aanbieden van ergonomische werkplekken dragen bij aan een veilige en ondersteunende werkomgeving voor al onze medewerkers.
- 🔗 We bieden gelijke kansen aan alle medewerkers en juichen diversiteit toe. We maken geen onderscheid op basis van etnische afkomst, huidskleur, godsdienst, nationaliteit, sekse, leeftijd, handicap, burgerlijke staat, seksuele voorkeur of enige andere persoonlijke eigenschap die wettelijk is beschermd.

## Planet

Een duurzame leefomgeving is voor iedereen van belang, voor huidige én toekomstige generaties. Voortdurend proberen we onszelf te verbeteren en nieuwe oplossingen te bedenken en te implementeren. Hieronder ontdek je welke maatregelen Pro Warehouse neemt voor een beter milieu.

- 🔗 Het voeren van actief beleid om de transportketen zo kort en duurzaam mogelijk te maken, maar ook het beschikbaar stellen van leaseauto's en flexibel werken promoten om het woon-werkverkeer te verminderen.
- 🔗 Het zoveel mogelijk terugbrengen van afval door het hergebruiken van verpakkingsmateriaal, gebruik van herbruikbare flessen, papieren tape gebruiken om dozen mee dicht te plakken en het afval zoveel mogelijk te scheiden.
- 🔗 Het beschikbaar stellen van elektrische leaseauto's, niet of nauwelijks te vliegen en allerlei energiebesparende maatregelen op het kantoor.

## Profit

Pro Warehouse is zich bewust van de omgeving waarin we leven en werken en is daarin ook sociaal betrokken. Als groeiend bedrijf vinden wij het belangrijk om ook iets terug te doen voor de samenleving waarin wij opereren. Deze sociale betrokkenheid vertaalt zich onder andere in sponsoring van goede doelen. We doen dit onder andere op de volgende manieren.

- 🔗 Wij zijn een erkend leerbedrijf en geven graag de ruimte aan studenten en starters op de arbeidsmarkt, met als doel het beroepsonderwijs de beste praktijkopleiding te geven met uitzicht op een baan.
- 🔗 Jaarlijks sponsoren wij verschillende goede doelen, waarbij we altijd kijken naar het einddoel en de eindontvanger.
- 🔗 Iedereen is welkom bij ons. Wij geven de ruimte aan mensen met een afstand tot de arbeidsmarkt.
- 🔗 Waar mogelijk geven we de voorkeur voor lokale producten en diensten.

# Inhoudsopgave

<b>Inleiding</b>	<b>2</b>
<b>1. Doelen 2024</b>	<b>5</b>
<b>2. Behoorlijk bestuur</b>	<b>6</b>
<b>3. People</b>	<b>7</b>
3.1 Goed werkgeverschap	7
3.2 Mensenrechten	13
3.3 Eerlijk zakendoen	17
3.4 Consumenten aangelegenheden	19
<b>4. Planet</b>	<b>21</b>
4.1 Circulaire economie en klimaatverandering	21
4.2 Ketenverantwoordelijkheid	24
<b>5. Profit</b>	<b>26</b>
5.1 Betrokkenheid bij en ontwikkeling van de samenleving	26

# 1. Doelen 2024

*Ieder jaar stellen we MVO-doelen op en voeren hier actief beleid op.*

**De belangrijkste MVO-doelen voor 2024 zijn:**

- 🔗 Het verhogen van de kennis en betrokkenheid bij medewerkers rondom MVO en Ethiek.
- 🔗 Het uitvoeren van een medewerkerstevredenheidsonderzoek en een klanttevredenheidsonderzoek.
- 🔗 Een benchmarkonderzoek voor de salarissen laten uitvoeren door een externe partij.
- 🔗 Het percentage elektrische leaseauto's vergroten.
- 🔗 Het aantal maatschappelijke activiteiten die wij initiëren of aan deelnemen vergroten.
- 🔗 Uitgebreider communiceren over MVO naar onze klanten.
- 🔗 Ontwikkelen van een concrete end-of-life propositie met duidelijke richtlijnen voor klanten.
- 🔗 Het optimaliseren van onze bedrijfsprocessen.
- 🔗 Ontwikkelen van een due diligence proces, het opstellen van een MVO-beoordeling en het integreren hiervan in onze leveranciersbeoordeling.
- 🔗 Opstellen van een risicoanalyse met mitigerende maatregelen om eventuele schendingen van de Internationale Sociale Voorwaarden (ISV) in de keten te verhelpen, en het monitoren van de aanpak en resultaten op naleving ISV.
- 🔗 Op groepsniveau gaan we meer samenwerken om een duurzame propositie te ontwikkelen en onze inspanningen in lijn te brengen met ESG-thema's.

## 2. Behoorlijk bestuur

*Pro Warehouse zet zich actief in voor goed bestuur door verantwoordelijkheid te nemen voor alle activiteiten die gericht zijn op het bevorderen van een praktische aanpak van People, Planet en Profit.*

Het bestuur van Pro Warehouse laat zich aantoonbaar controleren en adviseren volgens minimaal de geldende lokale wetgeving. Wanneer zich dilemma's voordoen op het vlak van ethiek, rechtvaardigheid, transparantie of vertrouwen, hanteren wij onze eigen kernwaarden en bedrijfsprincipes als leidraad om onze MVO-doelstellingen te realiseren.

Wij hanteren een proactieve aanpak om medewerkers te informeren en te betrekken bij MVO-thema's. Dit doen wij onder meer door periodieke overleggen te houden over milieu en maatschappelijke onderwerpen. Ons doel is een cultuur te creëren waarin alle medewerkers zich bewust zijn van hun rol in ethisch handelen en worden aangemoedigd actief bij te dragen aan de MVO-doelstellingen van het bedrijf. Daarnaast hebben wij een actieve ondernemingsraad die zich inzet voor de belangen en betrokkenheid van alle medewerkers, waardoor we gezamenlijk werken aan een verantwoorde en duurzame bedrijfsvoering.

**Het streefdoel voor het aantal ontvangen klachten en meldingen over overtredingen of onbehoorlijk bestuur was 0, en dit doel is ook daadwerkelijk behaald. In 2023 zijn de volgende resultaten behaald:**

- ♻ Aantal formele bestuurlijke overtredingen: 0
- ♻ Aantal interne meldingen vanuit de klokkenluidersprocedure: 0
- ♻ Aantal externe meldingen bij autoriteiten zoals de ombudsman en Autoriteit Persoonsgegevens: 0
- ♻ Aantal klachten / overtredingen omtrent onbehoorlijk bestuur: 0
- ♻ Aantal kritische bevindingen in interne audits: 0



## 3. People

*Pro Warehouse zet zich in om op alle mogelijke manieren de beste werkgever te zijn voor onze medewerkers. We leggen de nadruk op gezondheid, persoonlijke ontwikkeling, eerlijke kansen, effectieve communicatie en een goede werkgever-werknemer relatie. Bovendien investeren we in social return en certificeringen.*

### 3.1 Goed werkgeverschap

#### Werkgelegenheid

Als organisatie streven we ernaar om uit te blinken en te groeien in een dynamische omgeving waarin veranderingen snel plaatsvinden. Daarom is het essentieel dat we kunnen vertrouwen op hooggekwalificeerde medewerkers, aangezien zij de belangrijkste factor zijn voor blijvend succes. We hebben als doel om werkgelegenheid te bieden aan onze werknemers en een langdurige relatie met hen op te bouwen. Om de werkgelegenheid te meten, houden we het percentage medewerkers met vaste contracten nauwlettend in de gaten.

Bovendien hebben we de status "Erkend Leerbedrijf", wat ons in staat stelt om een leeromgeving te bieden aan stagiaires en nieuwe talenten. Voor 2024 hebben we verschillende doelen gesteld om ons personeelsbeleid verder te verbeteren. Zo willen we dat meer dan 80% van onze medewerkers een vast contract heeft. Daarnaast streven we ernaar om het aantal stageplekken te verhogen naar vier en ook het aantal medewerkers met een afstand tot de arbeidsmarkt naar vier te brengen.

**In 2023 hadden we als doel minimaal 70% van onze medewerkers te voorzien van een vast contract. Het uiteindelijke resultaat is een realisatie van 81,2%. Het jaardoel is hiermee behaald.**



## Arbeidsvoorwaarden

We streven ernaar om onze medewerkers eerlijke en redelijke arbeidsvoorwaarden te geven, waaronder een competitief salaris, redelijke werkuren en passende voordelen. Om deze doelen te bereiken, voeren we jaarlijks een toetsing uit van het salaris en de arbeidsvoorwaarden. Bij het vaststellen van salarissen hanteren we een marktconform salarisbeleid waarbij rekening wordt gehouden met de ervaring, functie en prestaties van de medewerker. We bieden een uitgebreid pakket aan secundaire arbeidsvoorwaarden aan, waaronder een pensioenplan, reiskostenvergoeding, een verzuimbonus, persoonlijk opleidingsbudget en personeelskorting op Apple devices. Daarnaast hebben we programma's zoals Pro Choice, Pro Fashion, Pro at Home, afdelingsuitjes en teambuildingsactiviteiten.

**In 2023 hadden we als doel het gemiddelde percentage medewerkers dat jaarlijks de organisatie verlaat gesteld op 7%. Deze doelstelling is helaas niet gehaald. In 2024 willen we dit percentage terugbrengen onder de 6%. In 2023 was onze doelstelling dat meer dan 65% van de medewerkers een verzuimbonus zou ontvangen. Dit was 67,8% waarmee het jaardoel is behaald.**



## Flexibele arbeidskrachten

Pro Warehouse draagt zorg voor het welzijn van haar flexibele arbeidskrachten door de wettelijke eisen te respecteren en niet mee te werken aan constructies van schijnzelfstandigheid. Flexibele arbeidskrachten, waaronder uitzendkrachten, tijdelijke arbeidskrachten en zzp'ers, worden voornamelijk ingezet voor specifieke projecten of om doorlopende operationele activiteiten op te vangen. Deze strategie verhoogt de wendbaarheid van Pro Warehouse door snel te kunnen reageren op veranderingen binnen de organisatie.

We behandelen flexibele arbeidskrachten op dezelfde manier als onze eigen medewerkers, met dezelfde tertiaire arbeidsvoorwaarden. We doen er alles aan om flexibele arbeidskrachten onderdeel te laten uitmaken van het team en zorgen ervoor dat de inzet van flexibele arbeidskrachten voldoet aan de geldende arbeidswetgeving en regelgeving. Flexibele arbeidskrachten worden betrokken bij sociale activiteiten om een gevoel van verbondenheid te bevorderen, ongeacht het type arbeidscontract.

**Het aandeel van flexibele arbeidskrachten die langer dan een jaar bij ons werken mag jaarlijks nooit hoger zijn dan 10% van onze organisatie. In 2023 was dit 7,3% en daarmee is het jaardoel behaald.**





## Sociale dialoog en verhouding tussen werkgever en werknemer

Bij Pro Warehouse is de relatie tussen de werkgever en werknemer gebaseerd op vertrouwen en verantwoordelijkheid. Medewerkers krijgen de vrijheid om hun werktijden, werklocatie en werkzaamheden grotendeels zelf in te richten, en waar mogelijk betrekken we onze medewerkers bij beslissingen die worden genomen. We zijn een informele organisatie waarin de sociale dialoog hoog is en de hiërarchie klein. Alles is bespreekbaar en dat vinden we belangrijk.

Sinds 2023 functioneert er een ondernemingsraad (OR) die de belangen van zowel de directie als de medewerkers behartigt. De OR opereert in lijn met de 'Wet op de ondernemingsraden'. Het aantal instemmingsaanvragen dat door de OR is goedgekeurd, wordt nauwlettend bijgehouden. Er worden actieve stappen ondernomen om de OR te ondersteunen, zoals begeleiding en training voor OR-deelnemers. Daarnaast wordt regelmatig informatie gedeeld via interne communicatiekanalen over de rol van de OR binnen Pro Warehouse, om de betrokkenheid en transparantie te bevorderen. Dit helpt ons een goede balans te behouden tussen Pro Warehouse en onze medewerkers, waarbij een actieve samenwerking tussen de Ondernemingsraad (OR) en het management centraal staat.

Om effectieve communicatie te bevorderen, vragen directie en leidinggevenden regelmatig om input van medewerkers over wat hen bezighoudt en waar hun behoeften liggen. We houden tweewekelijks teamvergaderingen waarin de voortgang van afdelingen en werknemers wordt besproken. De OR speelt een actieve rol bij besluit- en beleidsvorming, wat de vertegenwoordiging van werknemers versterkt. Alle medewerkers hebben een arbeidsovereenkomst waarin de spelregels voor de samenwerking met Pro Warehouse zijn vastgelegd. Taken en verantwoordelijkheden zijn duidelijk omschreven in functieprofielen, wat helderheid geeft over de verwachtingen en bijdrage van elke medewerker.

Ons streven naar goed werkgeverschap richt zich op het hebben van tevreden medewerkers. Door open communicatie, betrokkenheid bij beslissingen en duidelijke afspraken over taken en verantwoordelijkheden, willen we een werkomgeving creëren waar medewerkers zich gewaardeerd en ondersteund voelen. In 2024 staat een medewerkerstevredenheidsonderzoek gepland en hopen op een minimale score van een 8.

**Om de verhouding tussen werkgever en werknemer te meten, monitoren we het goedkeuringspercentage voor de ingediende instemmingsaanvragen bij de OR. Het beoogde doel voor 2023 was een percentage van 50%. Dit hebben we ruimschoots behaald met 100%. In 2023 is 10x een OR-vergadering gehouden tussen de vertegenwoordigers van medewerkers en het management. Het jaardoel van minimaal 4x per jaar is hiermee ruimschoots behaald.**



## Gezondheid en veiligheid

Wij vinden een proactieve aanpak voor het welzijn van onze medewerkers cruciaal. Het nemen van noodzakelijke maatregelen om ziekte van medewerkers te voorkomen, is hierbij vanzelfsprekend. We nemen dan ook gericht actie op het gezonder maken én houden van onze medewerkers. Denk hierbij aan het faciliteren van flexibel werken, het faciliteren van een ergonomische (thuis)werkplek of het aanbieden van ontspanningsruimtes op kantoor. Ook zijn een aantal bureaufietsen beschikbaar om de fysieke activiteit te bevorderen. Daarnaast streven we ernaar om een gezonde levensstijl te bevorderen door gezonde producten aan te bieden aan onze medewerkers, zoals gezonde ontbijtmogelijkheden, voldoende vers fruit en watertaps met gefilterd water. We moedigen een goede werk-privébalans aan en bieden programma's aan ter ondersteuning van het mentale en emotionele welzijn van onze medewerkers. We hopen hiermee bij te dragen aan het verbeteren van de levenskwaliteit van mensen en het creëren van een gezonde en veerkrachtige toekomst voor iedereen.

Binnen Pro Warehouse is veiligheid van groot belang. We willen de kans op bedrijfsongelukken zo klein mogelijk maken en streven ernaar dat alle medewerkers zich veilig voelen. Dit willen we bereiken door veiligheid altijd voorop te stellen en door te voldoen aan de Arbo-regels voor veilig werken en werktijden. Er zijn de afgelopen jaren geen bedrijfsongevallen geweest binnen onze organisatie, en we blijven ons inzetten om deze belangrijke doelstelling te handhaven. Bij Pro Warehouse zijn de Arborisico's geïnventariseerd en vastgelegd in een Risico-Inventarisatie en -Evaluatie (RI&E). Deze wordt om de drie jaar bijgewerkt en bij veranderingen in de organisatie en werkprocessen geactualiseerd.

We streven ernaar om de gezondheid van onze medewerkers goed te bewaken en hiermee ons ziekteverzuim laag te houden. Pro Warehouse heeft een interne en externe vertrouwenspersoon, waar medewerkers met vertrouwelijke zaken terecht kunnen. Pro Warehouse bevordert een open cultuur waarin medewerkers vrij zijn om zorgen of problemen te delen zonder angst voor represailles. Bovendien wordt pestgedrag, intimidatie en discriminatie ten strengste afgekeurd en niet getolereerd. Door een veilige en gezonde werkomgeving te creëren en de juiste maatregelen te nemen, blijven we ons inzetten voor het welzijn van al onze medewerkers.

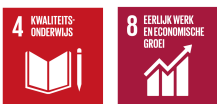
**In 2023 was het doel een maximaal verzuimpercentage van 4% te behalen. Het uiteindelijke gemiddelde verzuimpercentage was 3,58%. Het jaardoel is hiermee behaald.**



## Opleiding en onderwijs

Bij Pro Warehouse staat de ontwikkeling en inzetbaarheid van onze medewerkers centraal. We geloven sterk in het potentieel van elke medewerker, los van de specifieke functie die zij bekleden. Daarom investeren we aanzienlijk in hun groei door middel van diverse mogelijkheden, zoals opleidingen, trainingen en carrièrekansen. Investeren in kennis is voor ons cruciaal om de kwaliteit van onze dienstverlening hoog te houden en om tegemoet te komen aan de ontwikkelingsbehoeften van onze medewerkers, waarbij we hun toekomstperspectief bevorderen. Alle relevante opleidingen worden volledig vergoed, mits goedgekeurd door de leidinggevende als zijnde in het belang van het bedrijf. Tijdens jaarlijkse functionerings- en beoordelingsgesprekken wordt actief geïnventariseerd of medewerkers behoefte hebben aan scholing. Onze ambitie is om elke medewerker te stimuleren zichzelf te ontwikkelen, met het streven om door te groeien naar hogere of bredere functies binnen onze organisatie, inclusief de mogelijkheid tot deelname aan diverse projecten.

**In 2023 was het doel om meer dan 95% van onze medewerker een persoonlijk ontwikkelplan (POP) te bieden, wat uiteindelijk is behaald met een percentage van 100%. Het doel voor 2023 is 90% van het toegewezen opleidingsbudget te besteden. Dit was 94% en daarmee is het jaardoel behaald.**



## Diversiteit en kansen

Onze definitie van diversiteit en inclusie omvat een evenwichtige samenstelling van het personeelsbestand op basis van leeftijd, geslacht, culturele of sociale afkomst, competenties, opvattingen en werkstijlen. Wij vinden het belangrijk dat ons personeelsbestand een juiste afspiegeling van de maatschappij is en bieden iedereen gelijke kansen, ongeacht hun achtergrond.

In samenwerking met de externe partij 'SER Diversiteit in Bedrijf' die zich actief inzet voor diversiteit en inclusie heeft Pro Warehouse een beleid geïmplementeerd dat gericht is op het bevorderen van diversiteit en inclusie. We streven ernaar zowel het aantal vrouwen als de diversiteit binnen de organisatie te verhogen door middel van een diversiteitsbewust wervingsproces, waarbij de focus ligt op het bereiken van kandidaten met diverse achtergronden. Dit wervingsproces is gericht op het bereiken van een breder scala aan potentiële kandidaten zonder de selectiecriteria te wijzigen. Om dit te bereiken, willen we samenwerken met verschillende wervingsbureaus en netwerken. We gaan deelnemen aan vrouwgerichte carrièrebeurzen en netwerkevenementen om zo onze zichtbaarheid te vergroten en getalenteerde vrouwen aan te trekken. Met deze initiatieven zijn we vastbesloten om een diverse en inclusieve werkomgeving te creëren waar iedereen de kans krijgt om te excelleren, ongeacht hun achtergrond.

Nieuwe medewerkers worden bij ons niet beoordeeld aan de hand van een quotum. Sollicitanten worden niet uitgesloten op basis van bepaalde criteria; onze selecties zijn uitsluitend gebaseerd op de competenties van de sollicitant(en). Intern beoordelen we medewerkers alleen op hun bekwaamheid en competenties. Factoren zoals leeftijd, geslacht of afkomst spelen geen rol bij de bepaling of een medewerker kan doorstromen naar een andere functie. Als medewerkers het gevoel hebben dat zij niet gelijk behandeld worden, kunnen zij dit melden bij hun leidinggevenden, de directie, of de vertrouwenspersoon. Ons streven is om een inclusieve en rechtvaardige werkomgeving te creëren waarin iedereen zich gewaardeerd en gerespecteerd voelt.

**We hebben in 2023 geen meldingen ontvangen van sollicitanten of medewerkers over gebrek aan gelijkheid in diversiteit en kansen en hiermee is het jaardoel van 0 behaald. We hebben onszelf het doel gesteld om minimaal 15% vrouwelijke medewerkers in dienst te hebben, aan het einde van jaargang 2023 was dit percentage 12,5% en hebben daarmee ons doel niet behaald.**



## 3.2 Mensenrechten

### Strategie en beleid

Bij Pro Warehouse hechten we grote waarde aan de bescherming en bevordering van mensenrechten binnen onze organisatie en toeleveringsketen. We committeren ons ertoe om onze bedrijfsactiviteiten voortdurend te evalueren en aan te passen om negatieve effecten op mensenrechten te minimaliseren en positieve maatschappelijke en milieuveranderingen te stimuleren in samenwerking met onze waardevolle externe stakeholders.

Wij werken alleen samen met partners en leveranciers die onze inzet voor mensenrechten delen. We hebben als doel om een due diligence-procedure op te stellen om ervoor te zorgen dat onze partners en leveranciers voldoen aan internationale mensenrechtennormen. Dit omvat regelmatige beoordelingen van hun praktijken om zeker te stellen dat zij geen deel uitmaken van activiteiten die mensenrechten schenden, zoals kinderarbeid, dwangarbeid, of discriminatie.

We hebben een gedragsverklaring opgenomen in het Medewerker Handboek, waarin onze medewerkers worden aangespoord om mensenrechten te respecteren en te bevorderen. Jaarlijks monitoren wij Key Performance Indicators (KPI's) die gerelateerd zijn aan Environmental, Social, and Governance (ESG)-onderwerpen en voeren we een MVO-risicoanalyse uit om de impact van onze bedrijfsactiviteiten op mensenrechten te evalueren.

Door deze strategieën en beleidsmaatregelen streven we ernaar een positieve impact te hebben op de gemeenschappen waarin we opereren en bij te dragen aan de bredere wereldwijde inspanningen om mensenrechten te beschermen en te bevorderen.

**Wij streven ernaar dat in 2023 meer dan 75% van onze belangrijkste leveranciers een eigen Code of Conduct heeft of die van Pro Warehouse heeft ondertekend waarin zij zich expliciet committeren aan het niet schenden van mensenrechten. Dit was 91% en hiermee is ons jaardoel ruimschoots behaald.**



## Gelijke behandeling en discriminatie

Bij Pro Warehouse verstaan we onder discriminatie: het maken van direct en indirect onderscheid tussen personen op grond van leeftijd, geslacht, burgerlijke staat, seksuele gerichtheid, levens-, politieke of geloofsovertuiging, ras, etnische afkomst of nationaliteit. Gelijke behandeling is binnen onze organisatie een basiswaarde; discriminatie in welke vorm dan ook wordt niet getolereerd.

Wij zetten ons in om alle sollicitanten en medewerkers een eerlijke kans te geven, ongeacht hun achtergrond. Het enige selectie criterium dat Pro Warehouse hanteert, is de competentie van de werkzoekende en werknemers. Onze vacatureteksten zijn zorgvuldig geformuleerd om neutraliteit te waarborgen en gelijke kansen te bieden aan iedereen.

In ons Medewerker Handboek hebben we specifieke aandacht besteed aan gelijke behandeling en discriminatie. Medewerkers worden aangemoedigd om discriminatie te signaleren, misstanden of wangedrag te melden, en vertrouwenskwesaties kenbaar te maken. Als er sprake is van discriminatie op de werkvloer, kunnen medewerkers dit melden bij een vertrouwenspersoon. Afhankelijk van de ernst van de situatie kunnen sancties variëren van een gesprek tot ontslag. Een externe vertrouwenspersoon staat eveneens klaar om ondersteuning te bieden, inclusief counseling en begeleiding.

We willen ondersteuning bieden aan werknemers die klachten over discriminatie indienen en zorgen voor een efficiënte en eerlijke afhandeling van klachten. Om het bewustzijn rondom gelijke behandeling en anti-discriminatie te vergroten, geven we awareness sessies aan onze medewerkers. Zij worden voorbereid op mogelijke situaties waarin zij te maken kunnen krijgen met discriminerend gedrag van derden of collega's. Medewerkers moeten weten hoe ze dergelijke situaties kunnen melden aan de vertrouwenspersoon of hun leidinggevenden binnen Pro Warehouse.

Pro Warehouse neemt de verantwoordelijkheid voor het creëren van een veilige werkomgeving waar respectvol met elkaar wordt omgegaan, ruimte is voor constructief overleg, en ongewenst gedrag in welke vorm dan ook proactief wordt voorkomen en aangepakt.

**In 2023 zijn geen meldingen ontvangen van sollicitanten, medewerkers of externe partijen over ongelijke behandeling of discriminatie en hiermee is ons jaardoel behaald.**



## Intimidatie

Bij Pro Warehouse streven we ernaar dat al onze medewerkers zich vrij en veilig voelen binnen de organisatie. Onder intimidatie verstaan wij, maar niet uitsluitend: seksuele intimidatie en machtsmisbruik. Wij willen simpelweg dat dit niet voorkomt binnen onze organisatie. Wanneer er sprake zou zijn van intimidatie, streven we ernaar om met de hulp van externe expertise een robuuste aanpak te waarborgen.

Wij verwachten van al onze medewerkers dat zij zich onthouden van intimiderende praktijken richting anderen. Elkaar lastigvallen op de werkvloer is niet toegestaan en dergelijk gedrag wordt niet getolereerd. Medewerkers worden aangemoedigd om enige vorm van intimidatie te melden aan hun leidinggevenden, de vertrouwenspersoon van Pro Warehouse, of de externe vertrouwenspersoon. Incidenten die gemeld worden, zullen nooit negatieve consequenties hebben voor de persoon die de melding maakt en zullen op vertrouwelijke wijze behandeld worden.

Het management onderzoekt en behandelt alle problemen, klachten of incidenten van intimidatie op een eerlijke en snelle manier, met zoveel mogelijk respect voor ieders privacy. Werknemers behouden vanzelfsprekend het recht om op enigerlei andere wijze hulp te zoeken buiten de organisatie in het geval van intimidatie.

Om het bewustzijn rondom anti-intimidatie beleid te vergroten, organiseren we awareness sessies voor onze medewerkers. Tijdens deze sessies worden medewerkers voorbereid op mogelijke situaties waarin zij te maken kunnen krijgen met intimidatiegedrag van derden of collega's, ongeacht de vorm. Ze leren hoe ze dergelijke situaties kunnen melden aan de vertrouwenspersoon of hun leidinggevenden. Pro Warehouse blijft toegewijd aan het creëren van een veilige werkomgeving waar respectvol met elkaar wordt omgegaan en waar ongewenst gedrag proactief wordt voorkomen en aangepakt.

**In 2023 zijn geen meldingen ontvangen van medewerkers over intimidatie bij de interne of externe vertrouwenspersoon en hiermee is ons jaardoel behaald.**



## Kinderarbeid, dwangarbeid en mensenhandel

Bij Pro Warehouse en in de Nederlandse arbeidscultuur is gedwongen en verplichte arbeid onaanvaardbaar. We hebben richtlijnen en beleid opgesteld om te zorgen dat we nooit geassocieerd worden met kinderarbeid, dwangarbeid en mensenhandel, en we handelen strikt in overeenstemming met relevante wet- en regelgeving. Wij verlangen van onze medewerkers dat zij de directie op de hoogte stellen wanneer zij zaken omtrent kinderarbeid, dwangarbeid of mensenhandel signaleren bij stakeholders.

Ons beleid tegen kinderarbeid, dwangarbeid en mensenhandel is geïntegreerd in onze 'Gedragsverklaring' en 'Code of Conduct'. Door deze documenten te ondertekenen, verklaren onze medewerkers en partners dat zij zich conformeren aan de door Pro Warehouse gestelde eisen. Wij eisen dat al onze partners voldoen aan ethische normen binnen hun toeleveringsketen. Mocht een partner deze normen schenden, behouden wij ons het recht voor om de samenwerking onmiddellijk te beëindigen.

Wij streven ernaar onze impact te vergroten in het uitbannen van kinderarbeid door continue verbetering van onze keteninzichten en samenwerking met stakeholders. Onze belangrijkste leveranciers moeten beschikken over een eigen Code of Conduct waarin kinderarbeid expliciet verboden wordt, of zij moeten onze Code of Conduct ondertekenen. Daarnaast beoordelen wij onze huidige leveranciers jaarlijks op het gebied van Maatschappelijk Verantwoord Ondernemen (MVO). Nieuwe leveranciers worden geëvalueerd op hun MVO-beleid voordat zij aan ons mogen leveren. Deze beoordeling omvat ook een controle van hun naleving van beleid tegen kinderarbeid, dwangarbeid en mensenhandel.

In ons Medewerker Handboek hebben we een gedragsverklaring opgenomen over deze onderwerpen. Daarnaast organiseren we awareness sessies om het bewustzijn van onze medewerkers te vergroten en hen voor te bereiden op mogelijke situaties waarin zij kinderarbeid, dwangarbeid of mensenhandel kunnen signaleren. Pro Warehouse blijft toegewijd aan het creëren van een ethische en veilige toeleveringsketen, waar respect voor mensenrechten centraal staat en ongewenste praktijken zoals kinderarbeid, dwangarbeid en mensenhandel proactief worden voorkomen en aangepakt.

**In 2023 zijn geen gevallen van kinderarbeid, dwangarbeid of mensenhandel binnen onze eigen organisatie of bij onze leverancier en hiermee is ons jaardoel behaald.**





### 3.3 Eerlijk zakendoen

Op het gebied van ethiek streeft Pro Warehouse naar het handhaven van de hoogste normen in alle aspecten van haar bedrijfsvoering. Dit omvat duidelijke richtlijnen en beleid om witwassen, belangenverstrengeling, fraude en corruptie te voorkomen. Door middel van een combinatie van bewustwordings sessies, interne controles en evaluaties van managementpraktijken werkt Pro Warehouse actief aan het bevorderen van een integere bedrijfscultuur. Het beleid rond ethiek wordt regelmatig herzien en aangepast om te zorgen voor continue verbetering en naleving van zowel nationale als internationale wetgeving en normen.

#### Effecten op de samenleving

Indien een boete of waarschuwing wordt ontvangen van bijvoorbeeld de gemeente, ombudsman, AP (Autoriteit Persoonsgegevens), financiële toezichthouders, ACM (Autoriteit Consument & Markt) of politie, zal dit gedocumenteerd worden. In het geval van een waarschuwing of sanctie zal er gekeken worden naar eventuele corrigerende maatregelen om herhaling in de toekomst te voorkomen.

**In 2023 hebben we geen boete of waarschuwingen van genoemde instanties ontvangen en het jaardoel is hiermee behaald.**



#### Witwassen, belangenverstrengeling en fraude

Pro Warehouse verwerpt witwassen volledig en voldoet strikt aan alle relevante wetgeving. Ons zero tolerance beleid houdt in dat we verdachte transacties onmiddellijk melden. We organiseren regelmatig awareness sessies om het bewustzijn te vergroten. Belangenverstrengeling willen we voorkomen door het vermijden van situaties waarin persoonlijke belangen, externe activiteiten, financiële belangen of relaties botsen of dreigen te botsen met de bedrijfsbelangen. Het bedrijfsbelang staat altijd voorop, boven persoonlijke of eigen commerciële belangen. Wat fraude betreft, plegen Pro Warehouse medewerkers op geen enkele wijze diefstal of fraude. Ze omzeilen geen interne controles en melden (pogingen tot) fraude direct aan de Managing Director en/of de Security Officer.

**In 2023 zijn geen incidenten gerelateerd aan witwassen, belangenverstrengeling en fraudepraktijken geweest en het jaardoel is hiermee behaald.**



## Corruptie

Pro Warehouse heeft een duidelijk beleid en procedures omtrent corruptie, welke zijn vastgelegd in het Medewerker Handboek en in de arbeidscontracten. Transparante communicatie en handelen door elke medewerker helpt ons om elke vorm van corruptie vroegtijdig te ontdekken en tegen te gaan. Daarom is het van groot belang dat we niet alleen individueel volgens deze richtlijnen handelen, maar ook elkaar kunnen aanspreken wanneer dit onverhoopt niet het geval is. We willen onze bedrijfscultuur gebaseerd op ethiek en integriteit handhaven. In al onze overeenkomsten streven we naar duidelijkheid in afspraken en het minimaliseren van corruptieve handelingen. Het Medewerker Handboek bevat richtlijnen die het bekleden van nevenfuncties en het openbaar maken van bedrijfsinformatie verbieden. Er wordt specifieke aandacht besteed aan mogelijke belangenverstremming, zoals het ontvangen van geschenken, uitnodigingen of andere voordelen. Met deze huisregels wil Pro Warehouse corruptie en omkoping voorkomen. Daarnaast vinden we het belangrijk om onze leveranciers jaarlijks te beoordelen om corruptie incidenten uit te sluiten en houden regelmatig awareness sessies onder onze eigen medewerkers om hen bewust te maken van de gevaren van corruptie en hoe ze dergelijke situaties kunnen herkennen en melden. We hebben partijen in de keten die een eigen Code of Conduct hebben of onze Code of Conduct laten tekenen. Onze eigen medewerkers houden zich aan de gedragsverklaring.

**In 2023 hebben we geen meldingen over corruptie van medewerkers of partners ontvangen en het jaardoel is hiermee behaald.**



## Concurrentiebelemmerende praktijken

Pro Warehouse conformeert zich aan de geldende wet- en regelgeving. Voor onze primaire bedrijfsvoering betekent dit, dat we geen concurrentiebelemmerende activiteiten ontplooiën richting onze concurrenten. In geval van een waarschuwing of sanctie wordt bekeken of een correctieve actie noodzakelijk is om deze waarschuwingen in de toekomst te voorkomen. Jaarlijks houden we een awareness sessie om onze medewerkers bewust te maken van de gevaren van concurrentiebelemmerende praktijken en hoe ze dergelijke situaties kunnen herkennen en melden.

**In 2023 hebben we geen meldingen over concurrentiebelemmerend gedrag ontvangen en het jaardoel is hiermee behaald.**



## 3.4 Consumenten aangelegenheden

### Privacy van klanten en verantwoord informatiebeheer

Pro Warehouse hanteert een informatiebeveiligingsbeleid en is ISO-27001 gecertificeerd. Dit waarborgt dat zowel klanten als onze organisatie kunnen rekenen op een betrouwbare IT-businesspartner die zorgvuldig omgaat met gegevens. Gegevens worden uitsluitend gebruikt om het winkelen voor IT-producten voor onze klanten zo gemakkelijk en persoonlijk mogelijk te maken. Bij Pro Warehouse verkopen we persoonlijke gegevens niet aan derden en stellen we ze alleen ter beschikking aan derde partijen die betrokken zijn bij het uitvoeren van klantorders.

Informatie vormt een van de essentiële pijlers van onze organisatie. Het waarborgen van toegankelijkheid en betrouwbaarheid van informatie is een onmisbaar aspect van een verantwoorde bedrijfsvoering. Informatiebeveiliging omvat de processen en maatregelen die worden geïmplementeerd om de betrouwbaarheid van processen, de gebruikte informatiesystemen en de daarin opgeslagen gegevens te beschermen tegen zowel opzettelijke als onopzettelijke bedreigingen.

Intern wordt ervoor gezorgd dat niet iedere medewerker geautoriseerd is om (alle) gegevens van klanten in te zien. De data is alleen toegankelijk door die personen die deze toegang nodig hebben voor het uitvoeren van de taak. Deze toegang is vastgelegd in ons ISO-Managementsysteem en wordt beheerd door diverse user management systemen. Persoonsgegevens worden verwerkt in informatiesystemen die beschermd zijn en voorzien van identificeerbare inloggegevens die voldoen aan ons gestelde wachtwoordbeleid. Bij gebruik van sub-verwerkers is een verwerkersovereenkomst opgesteld.

Indien er sprake is van een datalek, dan wordt dit gemeld aan de Security Officer, die beoordeelt aan de hand van de richtsnoeren meldplicht datalekken of er een melding wordt gemaakt aan de Autoriteit Persoonsgegevens.

**In 2023 hebben we geen officieel bevestigde datalekken vanuit de AP ontvangen en het jaardoel is hiermee behaald.**



## Gezondheid en veiligheid van consumenten

Wij hechten grote waarde aan het waarborgen van de gezondheid en veiligheid van onze klanten. Alle producten die we leveren voldoen aan zowel nationale als internationale milieu-, gezondheids- en veiligheidsnormen. Zoals een CE-keurmerk, Energy star en EPEAT. De producten die wij verkopen zijn van gerenommeerde fabrikanten.

**In 2023 hebben we 0 meldingen ontvangen met betrekking tot de gezondheid en veiligheid van klanten veroorzaakt door defecte apparatuur en het jaardoel is hiermee behaald.**



## Productinformatie

Pro Warehouse zorgt ervoor dat er een juiste informatievoorziening is via zowel onze website als ons personeel. Ons personeel wordt regelmatig getraind en volgt cursussen om hun kennis over producten en services actueel te houden. We meten ook het percentage van het totale aantal geretourneerde orders dat te wijten is aan onjuist advies vanuit onze organisatie in verhouding tot het totale aantal geretourneerde orders. Daarnaast zijn alle verkochte producten voorzien van een 'eco' label.

**In 2023 hebben we 0,6% orders retour ontvangen die vanuit een verkeerd advies zijn besteld, het doel was een maximum van 1% en hiermee is het jaardoel behaald.**



## Marketing en communicatie

Bij Pro Warehouse spelen marketing en communicatie een belangrijke rol in onze MVO-strategie. We streven ernaar onze klanten te informeren over milieuvriendelijke keuzes en maatschappelijke initiatieven waarin wij actief zijn. In ons marketingplan wordt het beleid met betrekking tot communicatie weergegeven, waarbij we het aantal waarschuwingen opgelegd door de reclamecodecommissie of ACM bijhouden. Dit zorgt ervoor dat onze marketing- en communicatie-uitingen consistent, eerlijk en in lijn zijn met de regelgeving.

**In 2023 hebben we geen meldingen vanuit genoemde instanties ontvangen over onze marketing en communicatie uitingen, waarmee we ons jaardoel hebben behaald.**



## 4. Planet

*Een duurzame leefomgeving is voor iedereen van belang, voor huidige én toekomstige generaties. Voortdurend proberen we onszelf te verbeteren en nieuwe oplossingen te bedenken en te implementeren. Pro Warehouse is daarnaast in het bezit van een ISO-14001 certificaat.*

### 4.1 Circulaire economie en klimaatverandering

#### Grondstoffen

Pro Warehouse vindt het belangrijk om zoveel mogelijk duurzame producten te verkopen om het gebruik van grondstoffen te minimaliseren. De productontwerpen van Apple zijn gericht op het ontwikkelen van energiezuinige IT-producten met een langere levensduur. Alle Apple devices hebben een LCA-waarde (Levenscyclusanalyse) uitgedrukt in de CO<sub>2</sub>-voetafdruk en een reparatiebaarheidsscore. Hiermee worden de milieueffecten van een device gedurende de hele levenscyclus geëvalueerd (grondstofwinning, productie, transport, gebruik en recycling). De vrijgekomen CO<sub>2</sub> wordt voor een gedeelte van onze verkoop volledig gecompenseerd volgens The Gold Standard. We steunen hiermee projecten zoals Schoon Koken op Biogas in India en Birds, Bees & Business in Burkina Faso.

We hebben een Managed Lifecycle-programma en retourportaal geïmplementeerd voor reparatiediensten in samenwerking met een reparatiespecialist. Retourproducten worden hergebruikt of gerecycled via een refurbished Apple specialist, waardoor ze een tweede leven krijgen of op een verantwoorde manier worden afgevoerd. Hierbij worden waardevolle materialen teruggewonnen, die gebruikt worden om de volgende generatie producten (deels) van gerecycled materiaal te maken.

In onze kantooromgeving streven we naar een minimaal gebruik van grondstoffen door zoveel mogelijk paperless te werken. De komende jaren zet Pro Warehouse zich in om het aantal fysieke prints op kantoor drastisch terug te dringen. Facturen en orderbevestigingen worden altijd digitaal verstuurd. Bovendien zijn de printers op de kantoren van Pro Warehouse automatisch ingesteld op zwart-wit en dubbelzijdig printen.

**In 2023 was het doel om maximaal 100.000 print afdrukken te maken, er zijn 90.638 print afdrukken gemaakt en het jaardoel is hiermee behaald.**



## Energie, CO<sub>2</sub>-uitstoot en broeikasgassen

Pro Warehouse toont haar inzet om de milieu-impact te verminderen en een positieve bijdrage te leveren aan de strijd tegen klimaatverandering. Pro Warehouse streeft hierbij naar een reductie van haar CO<sub>2</sub>-uitstoot, energieverbruik en het leveren van een bijdrage aan de vermindering van milieuvervuiling. Daarnaast hebben wij ons gecommitteerd aan langetermijndoelstellingen in lijn met het Akkoord van Parijs via het Science Based Targets initiative (SBTi).

**Het doel is om vanaf 2024 een lineaire reductie van 5% in het totale energieverbruik per jaar te realiseren tot en met 2030. We streven ernaar om onze CO<sub>2</sub>-uitstoot in scope 1 en 2 tegen 2030 met 42% te reduceren ten opzichte van 2023. Daarnaast willen onze CO<sub>2</sub>-uitstoot in scope 1,2 en 3 vóór 2045 met 90% reduceren ten opzichte van 2023. Ons ultieme doel is om tegen 2050 netto-nul broeikasgasemissies te bereiken.**



## Transport

We stimuleren onze collega's om met het openbaar vervoer te reizen en de zakelijke voertuigen zijn standaard elektrisch. Bij de nieuwe leaseauto's wordt erop toegezien dat het minimaal energielabel A is. Vliegen doen we zo min mogelijk tot niet, maar als het dan tóch niet anders kan, dan kiezen we altijd voor een vliegticket gecombineerd met bijbetaling voor CO<sub>2</sub>-reductie.

In de regio Amsterdam hebben we de keuze gemaakt voor eigen vervoer, om orders zelf te brengen in plaats van gebruik te maken van een externe koerier. Hiermee dragen we bij aan het reduceren van de CO<sub>2</sub>-uitstoot, want routes worden zo efficiënt mogelijk ingezet én pakketten hoeven niet eerst te worden verzameld in een groot distributiecentrum, waardoor ze twee keer onderweg zijn. Onze interne transport tankt HVO100, oftewel Hydrotreated Vegetable Oil. HVO100 dient als een milieuvriendelijke vervanging voor dieselbrandstof. HVO100 wordt vervaardigd uit hernieuwbare en duurzame bronnen, waaronder plantaardige oliën en vetten.

**In 2023 is 65,3% van ons wagenpark volledig elektrisch. Ons doel is om dit in 2024 te verhogen naar minimaal 70%. We streven uiteindelijk naar CO<sub>2</sub>-neutraal transport voor het einde van 2035.**



## Afvalstoffen en recycling

Bij Pro Warehouse scheiden we ons afval zo goed mogelijk en streven we ernaar zo min mogelijk afval te produceren. Momenteel verzamelen en scheiden we op alle locaties papier, karton, plastic, batterijen, accu's, lege blikjes, flesjes en restafval. Papier, karton en restafval wordt gelijktijdig opgehaald en afgevoerd door een erkende afvalverwerker. In 2023 hebben wij 28% van ons bedrijfsafval (restafval en papier) gerecycled, waarbij het afval wordt hergebruikt en omgezet in nieuwe producten of grondstoffen. Daarnaast dragen we ook bij aan energieopwekking; 73% van ons afval is omgezet in energie.

Gevaarlijk afval, zoals batterijen, accu's en verf, wordt ingeleverd bij de milieustraat van de gemeente. Toners worden verzameld en gedoneerd aan het goede doel. In de toekomst willen we de afvalscheiding verder optimaliseren door het gebruik van speciale afvalbakken waarin meerdere categorieën afval kunnen worden gedeponeerd. We streven ernaar om in 2024 de verschillende afvalstromen die worden opgehaald door een erkend afvalverwerker te verhogen naar 4.

Iedere medewerker bij Pro Warehouse ontvangt een herbruikbare waterfles, waarmee ze de hele dag door water kunnen bijvullen uit een tap. Hierdoor besparen we ongeveer 2.000 lege plastic flesjes per maand, die nu ook niet meer vervoerd hoeven te worden. We bevorderen het hergebruik van verpakkingsmateriaal, zoals dozen en plastic vulmateriaal, en maken gebruik van duurzame koerierbakken. In 2023 hebben we in totaal 27.330 dozen verstuurd, waarvan 9.125 dozen nieuw zijn gekocht. Dit betekent dat 33,3% van de verstuurde dozen nieuw zijn gekocht en 66,7% hergebruikt.

**In 2023 was het doel om maximaal 35% dozen aan te kopen ten opzichte van het aantal verstuurde dozen naar klanten, er zijn 33,3% dozen aangekocht en het jaardoel is hiermee behaald.**



## 4.2 Ketenverantwoordelijkheid

### Milieupraktijken van leveranciers

Bij Pro Warehouse hechten we veel waarde aan transparantie binnen onze toeleveringsketen, waarbij we gezamenlijk streven naar een ethische en duurzame aanpak. We selecteren en beoordelen onze leveranciers op basis van hun milieu- en sociale prestaties, en kiezen voor samenwerkingen met partners die onze gedeelde waarden en normen op het gebied van duurzaamheid delen.

Onze belangrijkste leveranciers en partners worden jaarlijks beoordeeld op het gebied van Maatschappelijk Verantwoord Ondernemen (MVO). Deze beoordelingen spelen een cruciale rol bij onze besluitvorming over samenwerkingen. Onze voornaamste doelstelling is dat onze partners en leveranciers transparant zijn over hun MVO-beleid en dit effectief implementeren. Daarnaast streven we ernaar om samen te werken met leveranciers die actief bijdragen aan het verminderen van hun ecologische voetafdruk, gebruik maken van duurzame grondstoffen en productiemethoden, en voortdurend werken aan verbetering van hun milieupraktijken. We willen de samenwerking met leveranciers verbeteren door hun bewustzijn op het gebied van MVO te verhogen en van elkaar te leren door het delen van best practices.

Onze ambitie is het bevorderen van een cultuur van continue verbetering binnen onze keten, waarbij we gezamenlijk streven naar hogere standaarden van duurzaamheid en verantwoordelijkheid. Zo zetten we ons in voor een duurzamere toekomst en versterken we onze positie als verantwoordelijke speler in de markt.

**In 2023 had 72,7% van de beoordeelde leveranciers / partners een duurzaamheidsverslag of MVO-beleid. Het jaardoel van minimaal 70% is hiermee behaald.**





## Sociale praktijken van leveranciers

Bij Pro Warehouse hechten we veel waarde aan het minimaliseren van de negatieve impact van leverancierspraktijken en streven we naar transparantie in de activiteiten van onze leveranciers. In Nederland zijn tal van sociale ondernemingen actief die zich inzetten voor arbeidsparticipatie van kwetsbare groepen. Pro Warehouse biedt waar mogelijk werkplekken aan mensen met een achterstand tot de arbeidsmarkt. Daarnaast vormt de aandacht voor mensenrechten en arbeidsomstandigheden van onze leveranciers een belangrijk criterium bij onze inkoop- en leverancierskeuze.

In lijn met deze principes willen we actief de Internationale Sociale Voorwaarden (ISV) van onze belangrijkste leveranciers gaan onderzoeken en streven we naar duurzame en ethische zakelijke praktijken binnen onze toeleveringsketen. Nieuwe leveranciers worden onderworpen aan een grondige controle en we verzoeken hen om onze Gedragscode voor leveranciers te ondertekenen indien zij geen eigen Code of Conduct hebben. Daarnaast moeten alle leveranciers beschikken over een getoetste en wettelijk verplichte risico-inventarisatie en -evaluatie (RI&E).

**In 2023 zijn geen incidenten geweest bij leveranciers of partners op het gebied van kinderarbeid, veiligheid, milieu of andere MVO gerelateerde overtredingen. Ons jaardoel van 0 is hiermee behaald.**



## Duurzame inkoop en Sociaal inkopen

Wij werken met interne richtlijnen voor de verschillende producten en diensten die wij inkopen voor onze eigen interne operatie. Bij elke aankoop streven we naar de meest duurzame oplossing, waarbij milieuvriendelijkheid en sociale verantwoordelijkheid centraal staan. We prefereren samenwerking met leveranciers die hun eigen keten volledig inzichtelijk hebben.

In Nederland zijn veel sociale ondernemingen actief die zorgen voor arbeidsparticipatie van kwetsbare groepen arbeidskrachten. Via organisaties als Buy Social, Social Inkopen en PSO Nederland zijn marktplaatsen beschikbaar waar dergelijke sociale ondernemingen gevonden kunnen worden. Ook met onze leveranciers van IT-producten willen we in de toekomst de mogelijkheden inventariseren om de sociale bijdrage te vergroten ten gunste van onze gezamenlijke dienstverlening richting onze klanten. Om vooral lokaal in Nederland impact te hebben kan hier gedacht worden aan distributeurs die reguliere logistieke diensten in huis hebben.

**In 2023 is het percentage inkopers bij Pro Warehouse die getraind zijn in duurzame inkoop 100% geweest en het jaardoel is hiermee behaald.**



# 5. Profit

*Bij Pro Warehouse erkennen we onze verantwoordelijkheid om niet alleen economische waarde te genereren, maar ook om actief bij te dragen aan de gemeenschap en maatschappij als geheel.*

## 5.1 Betrokkenheid bij en ontwikkeling van de samenleving

### Directe economische waardecreatie en -verdeling

Jaarlijks deponeren wij onze jaarcijfers bij de relevante instanties, in overeenstemming met de geldende wet- en regelgeving. Daarnaast streven we ernaar om open en transparant te communiceren met onze medewerkers, wat tot uiting komt in onze kwartaalbijeenkomst die interactief gepresenteerd wordt met de volgende onderwerpen:

- 🔗 Inkomsten
- 🔗 Operationele kosten
- 🔗 Donaties en maatschappelijke investeringen
- 🔗 Ingehouden winst en betalingen aan kapitaalverstrekkers en overheden

In 2023 hebben we elk kwartaal onze financiële resultaten gepresenteerd, zowel fysiek als digitaal en het jaardoel is hiermee behaald.



## Positieve bijdrage aan de lokale economie en gemeenschap

Wij streven ernaar een positieve impact te hebben op onze lokale gemeenschap en economie door actief betrokken te zijn bij initiatieven die in lijn liggen met onze organisatie en identiteit. Dit omvat onder andere:

- ♻️ Gebruik van lokale diensten en goederen: waar mogelijk gebruiken we zoveel mogelijk diensten en goederen uit de lokale omgeving.
- ♻️ Sponsoring en ondersteuning: we steunen verschillende instellingen en verenigingen die onze waarden delen, zoals de Stichting Ieder Kind een Laptop, en we zijn trots om erkend te zijn als leerbedrijf en bij te dragen aan Social Return-initiatieven.
- ♻️ Gezondheid en welzijn: We moedigen een gezonde levensstijl aan en ondersteunen initiatieven die actieve betrokkenheid in de gemeenschap bevorderen, zoals de WPGA junioren wielploeg.

Bij Pro Warehouse geloven we dat onze economische successen hand in hand moeten gaan met onze sociale en maatschappelijke verantwoordelijkheid. We blijven ons inzetten om waarde toe te voegen aan zowel onze bedrijfsactiviteiten als aan de bredere samenleving, nu en in de toekomst.

**Pro Warehouse heeft in 2023 een bedrag van €22.500 uitgegeven aan diverse initiatieven die een positieve bijdrage hebben geleverd.**



# Pro Warehouse, voor wie met Apple werkt.

*Jouw business staat niet stil en de informatietechnologie ontwikkelt zich razendsnel.*

*Daarom werken we bij Pro Warehouse continu keihard om onze diensten steeds verder te vernieuwen en te verbeteren. De Pro's van Pro Warehouse leveren graag oplossingen om jouw organisatie te helpen groeien. Oplossingen die bovendien direct inzetbaar zijn op de werkvloer. Van de aanschaf en het uitrollen van hardware, tot het ondersteunen van gebruikers met beheer en support.*

Vertrouw daarbij op het grootste Apple engineering-team van Europa, dat bovendien beschikt over een uitgebreid eigen warehouse. Hierdoor heb je veruit de meeste kennis en producten onder één dak. Welk Apple gerelateerd vraagstuk je ook hebt, Pro Warehouse regelt het voor je. Denk hierbij aan technische inrichting, het opzetten van nieuwe werkplekken of het integreren van Apple binnen andere IT-omgevingen. Je kunt bij ons terecht voor Apple support, security-oplossingen, consultancy, oplossingen voor device management en de beste cloud-apps. We faciliteren ook volledig beheerde Apple werkplekken inclusief deskundige support, zowel op afstand als op locatie.

We weten dat voor jou tijd geld is en flexibiliteit goud. Daarom leveren we de meeste producten de volgende werkdag al bij je af. Om dit waar te kunnen maken, hebben we zowel de standaardmodellen als de meest gangbare voorgeconfigureerde devices op voorraad. Wil je jouw Apple producten personaliseren? We zetten graag een stap extra voor je. Zo kunnen wij producten voorzien van eigen asset tags, speciale cases of een screenprotector. Kortom: de vakmensen van Pro Warehouse kunnen je altijd helpen.



**Tel:** +31 88 776 70 00

**Mail:** [sales@prowarehouse.nl](mailto:sales@prowarehouse.nl)

**Adres:** Paasheuvelweg 34c  
1105 BJ Amsterdam  
Nederland

**Web:** [www.prowarehouse.nl](http://www.prowarehouse.nl)